

Solutions de Contrôle de l'Usure

CastoDur® Diamond Plate

Plaques d'Usure CDP®



Choisissez la bonne plaque d'usure pour maximiser votre rendement et votre productivité

- Une vaste gamme de plaques d'usure hautement performantes pour toutes les applications industrielles
- Rendement et fiabilité optimale pour une protection maximale contre l'usure
- Durée de vie accrue pour un meilleur retour sur investissement
- Patron de soudage innovateur en forme d'onde sinusoïdale réduit l'abrasion de particules à grande vitesse



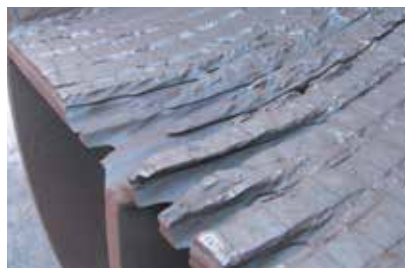
La Différence Eutectic

Procédé: Le procédé de soudage exclusif d'Eutectic génère un rendement supérieur contre l'usure, grâce aux caractéristiques à valeur ajoutée suivantes:

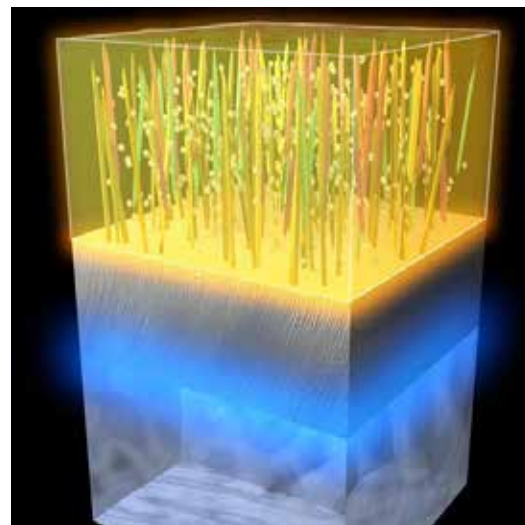
- Dureté constante sur toute la longueur du dépôt de soudage.
- Distribution uniforme d'une microstructure à grains denses et ultrarésistants sur l'ensemble de la plaque soudée.
- Apport thermique optimal qui maximise le rendement des carbures ainsi que les caractéristiques d'usure.
- Fissures de relaxation de contraintes minimisées, grâce au procédé de soudage exclusif.
- Soudage à plat afin d'éliminer tout problème de qualité après soudage, tel que la délamination.



Production d'une plaque d'usure



Usure prématurée typique causée par un patron de soudage droit



Le refroidissement contrôlé durant le procédé de fabrication produit des phases dures dispersées de manière dense. Ces phases sont orientées verticalement pour offrir une résistance supérieure aux revêtements soudés traditionnels.

Alliages: Eutectic offre une vaste sélection d'alliages conçus pour résister à tous les types d'usure.

- Disponibles avec des revêtements soudés, fusionnés et appliqué au laser afin de respecter vos exigences en matière de résistance à l'usure extrême.
- Alliages en Carbures de Chrome, Carbures Complexes et Carbures de Tungstène conçus pour résister à une combinaison d'usure par abrasion, impact, érosion et haute température.



Plaque fusionnée CDP 112

XuperWave®-s: Le patron de soudage en forme d'onde sinusoïdale réduit l'usure de 30 % comparativement aux plaques conventionnelles.

- Conçu pour résister à l'abrasion de fines particules à grande vitesse.
- Aucune trajectoire creusée de particules ni usure prématurée.
- Rendement accru de la plaque, tout en minimisant l'usure localisée.
- Facilité de formage grâce à la direction en alternance des cordons de soudage.



Patron de soudage XuperWave-s

Plaque d'usure CDP® - Vaste sélection de produits

Plaques avec revêtement soudé: La gamme de plaques avec revêtement soudé CDP® d'Eutectic offre une résistance accrue à l'abrasion, l'érosion, aux impacts et matériaux collants.

Plaques fusionnées: Les plaques fusionnées CDP® d'Eutectic offrent une protection maximale, même avec les dépôts les plus minces, rendant cette plaque très légère, facile à manipuler et à former à l'intérieur de rayons serrés.

Plaques au laser: Les plaques au laser CDP® d'Eutectic contiennent la plus importante quantité de carbures de tungstène et la plus faible dilution possible sur des dépôts ultra-durs. C'est la solution idéale pour les applications requérant une protection à faible poids contre l'usure par érosion et abrasion sévère.



CDP® guide de sélection

PLAQUE	TYPE	ABRASION	ÉROSION	IMPACT	CORROSION	DESCRIPTION	G65*	DURETÉ (HRC)	ÉPAISSEUR TOTALE DE LA PLAQUE**
CDP 4688	SOUDEE	*****	****	***		RÉSISTANCE EXTRÊME À L'ABRASION Dépôt composé de Carbures Multiples incluant des particules de WC uniformément distribuées	13 mm ³	63-68	10mm to 25mm (3/8" to 1")
CDP 4666	SOUDEE	****	****	***		RÉSISTANCE SÉVÈRE À L'ABRASION Carbures Complexes et Borures dans une matrice hautement alliée	17 mm ³	61-64	8mm to 25mm (5/16" to 1")
CDP 4624	SOUDEE	***	****	***		RÉSISTANCE ÉLEVÉE À L'ABRASION Carbure de Chrome dans une matrice tenace de haute qualité	21 mm ³	55-59	10mm to 25mm (3/8" to 1")
CDP 4923	SOUDEE	***	***	*****		RÉSISTANCE ÉLEVÉE À L'IMPACT Carbure de Titane dans une matrice tenace exclusive	24 mm ³	54-57	12mm to 25mm (3/8" to 1")
CDP 112	FUSIONNÉE	*****	*****	*	*****	PLAQUE FUSIONNÉE À FAIBLE POIDS Carbures de Tungstène dans une matrice ultra-dure à base d'alliages de Nickel	12 mm ³	58-61	6mm (1/4")
CDP LC-8	LASER	*****	*****	***		PLAQUE AU LASER À FAIBLE POIDS Carbures de Tungstène dans une matrice ultra-dure à base d'alliages de Nickel	10 mm ³	61-65	7mm - 9 mm (5/16" - 3/8")

*ASTM G-65 est une méthode standard de test mesurant l'abrasion selon la perte de volume moyenne en mm³.

**Épaisseurs sur mesure sont disponibles sur demande.

CODIFICATION: * = Non-recommandé

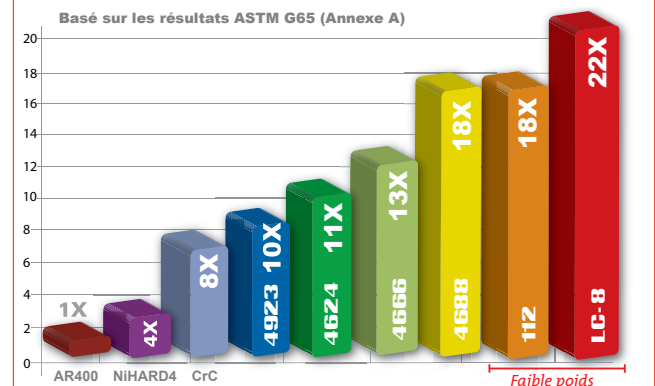
***** = Meilleur rendement

POURQUOI CHOISIR LES PLAQUES CDP®

- Fabriqué pour sur-performer | Alliages exclusifs résistants à l'usure
- Protection maximale contre l'usure | Différentes épaisseurs de matériaux
- Pièces conçues pour protéger contre l'usure disponibles pour la fabrication sur mesure
- Soutien technique local & service dans le monde entier
- **DIMINUTION DES COÛTS D'EXPLOITATION!**

DURÉE DE VIE PROLONGÉE AVEC CDP®

Basé sur les résultats ASTM G65 (Annexe A)



Plus fort avec Castolin Eutectic

www.eutectic.ca

Eutectic Services - Ateliers de maintenance et de réparation

Plusieurs compagnies confient leurs réparations et maintenance à des experts puisqu'elles sont occupées à gérer les divers troubles quotidiens de production et le manque de ressources (soudeurs expérimentés). Eutectic possède plus de 100 ans d'expertise en matière de maintenance afin de résoudre les plus importants problèmes d'usure dans l'industrie.

Nos techniciens qualifiés évalueront la cause de l'usure et vous fourniront la solution la plus efficace et rentable. Cela représente souvent une combinaison d'alliages et d'un soudage spécialisé ou un procédé avec projection thermique que seul le fabricant du produit peut offrir. Ou encore, le remplacement d'une section de plaque par une plaque d'usure CDP ou de tuyau par une section CastoTube® peut s'avérer être la solution. Nous offrons des pièces neuves ou semi-finies qui sont prêtes à être installées, ce qui vous évitera des temps d'arrêt et de la main-d'œuvre coûteuse lors de la maintenance.



Quel que soit le défi à relever en termes d'usure ou d'assemblage, notre atelier Eutectic Services entièrement équipé et doté de personnel qualifié peut vous aider.



Eutectic Services



Trémie d'alimentation



Cônes



Bacs



Vis d'alimentation



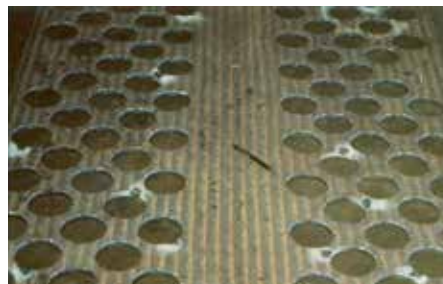
Conduits cyclone pour filtre d'échappement



Ventilateurs



Boîtes spécifiques



Tamis



Chutes

VOTRE RESSOURCE POUR LES SOLUTIONS DE PROTECTION, DE RÉPARATION ET D'ASSEMBLAGE



EUTECTIC CORPORATION
N94 W14355 Garwin Mace Drive
Menomonee Falls, WI 53051 USA
Tel.: +1 (800) 558-8524
eutectic.com

EUTECTIC CANADA
428, rue Aimé-Vincent
Vaudreuil-Dorion, Québec
J7V 5V5 Canada
Tel.: +1 (800) 361-9439
eutectic.ca

