

Tubes de petit diamètre, sans soudure, revêtus par soudage

# CastoTube®



## Protection contre l'abrasion et l'érosion

- Produit à partir d'alliages développés pour offrir une haute résistance à l'usure
- Facile à assembler mécaniquement ou par soudage
- Rentable pour le remplacement rapide des tubes usés
- Coupes sur mesure disponibles pour les coudes et les joints
- Le revêtement anti-usure résiste aux chocs et à la manutention

**Castolin Eutectic®**  
**Eutectic Castolin**

## Avantages CastoTube

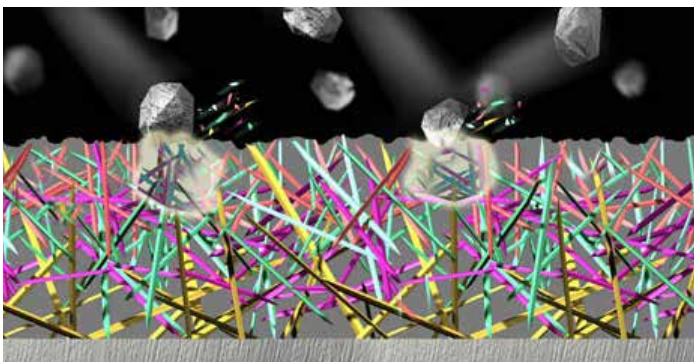
Les CastoTubes se composent, à la base, de tubes d'acier doux dont l'intérieur a été rechargé avec un alliage TeroMatec pour lui conférer l'exceptionnelle résistance à l'usure de nos célèbres plaques CastoDur. De plus, en évitant les coûteuses opérations de formage de tubes à partir de plaques planes, les CastoTubes de petit diamètre sans soudure offrent de nombreux avantages:

- Très bonne rentabilité
- Absence de joints soudés linéaires
- Résistance à l'usure exceptionnelle
- Section transversale parfaitement cylindrique
- Soudure hélicoïdale minimisant la déformation
- Légers à manipuler
- Faciles à assembler par soudage ou par des moyens mécaniques
- Disponible de 3" jusqu'à 16" D.I.

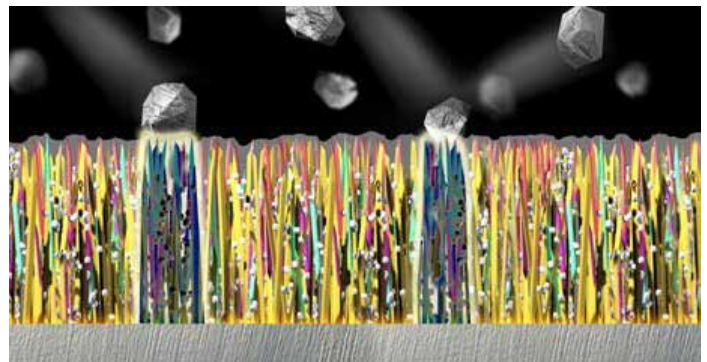


## La différence Eutectic

- Des phases ultra-dures sont incrustées dans une matrice solide pour contrer l'abrasion sévère.
- Leur dureté est habituellement 2 à 3 fois supérieure à celle des milieux les plus abrasifs utilisés dans les procédés industriels.
- Dureté uniforme dans tout le revêtement.
- Le refroidissement contrôlé durant le procédé de fabrication produit des phases dures dispersées de manière dense et orientées de manière optimiser la résistance à l'usure.
- Disponible en tube droit ou en pièce fabriquée sur mesure telle que des coudes, jonctions, réducteurs ou autres.

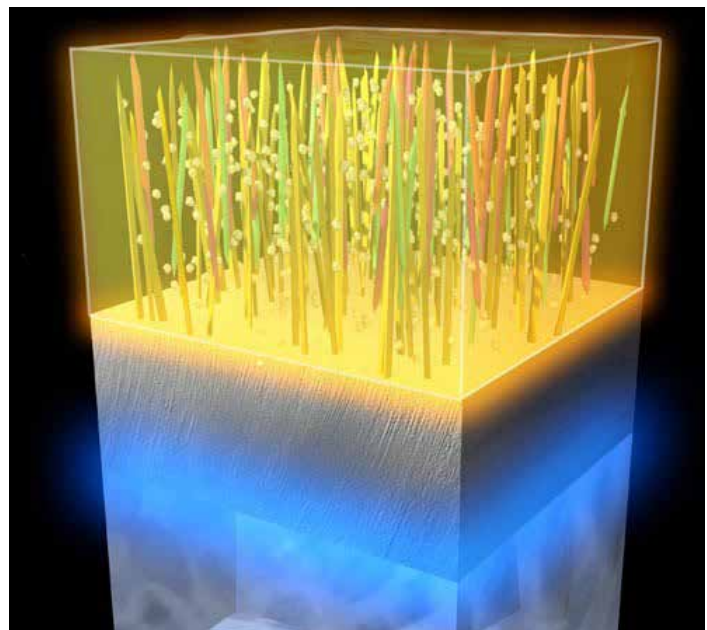
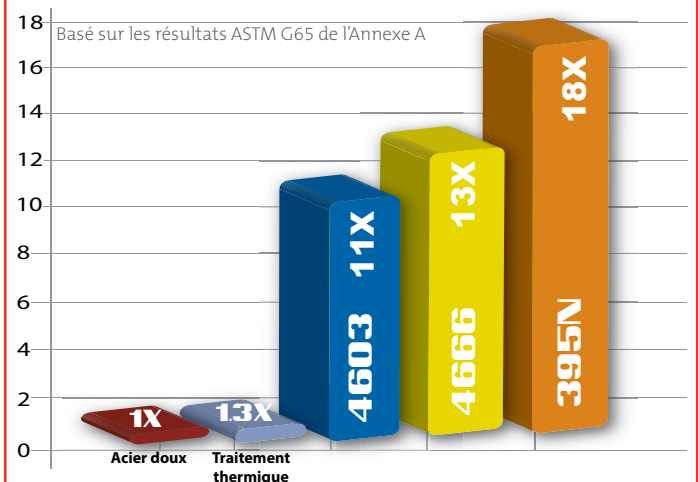


Structure soudée classique avec phases dures orientées de façon aléatoire qui s'usent plus rapidement.



La dispersion dense de phases dures bien orientées maximise la résistance à l'usure.

## DURÉE DE VIE PROLONGÉE AVEC ALLIAGES D'EUTECTIC



Le refroidissement contrôlé durant le procédé de fabrication produit des phases dures dispersées de manière dense. Ces phases sont orientées verticalement pour offrir une résistance supérieure aux revêtements soudés traditionnels.

## Eutectic, l'expérience et l'expertise pour résoudre les problèmes d'usure complexes

Le taux d'usure augmente considérablement dans les coudes dû au changement de vitesse et direction des particules. Souvent les sections droites restent en bonne condition alors que les coudes usent prématurément. Le défi est d'uniformiser la durée de vie du système afin de réduire les coûts d'entretiens non-planifiés.

Eutectic conçoit des solutions:

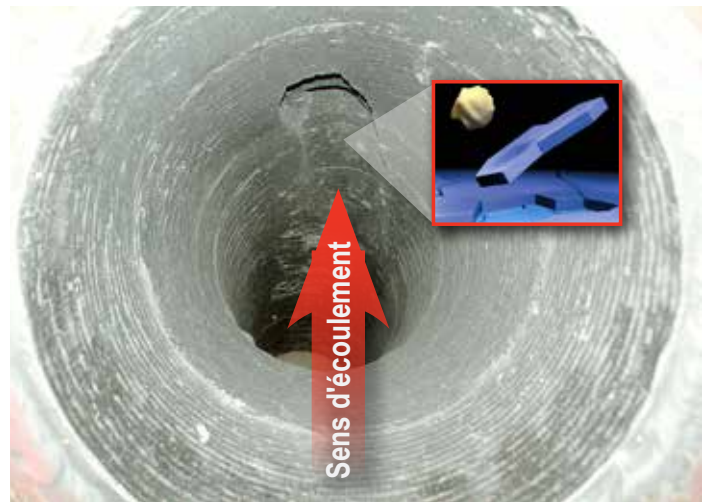
- Segments de tube avec alliage ayant des résistances à l'usure différentes
- Combinaison de rechargements durs métalliques et de polymères
- Augmentation du nombre de segments dans un rayon de tube pour améliorer l'écoulement de particules
- Protection des joints de soudages internes pour augmenter la résistance à l'usure



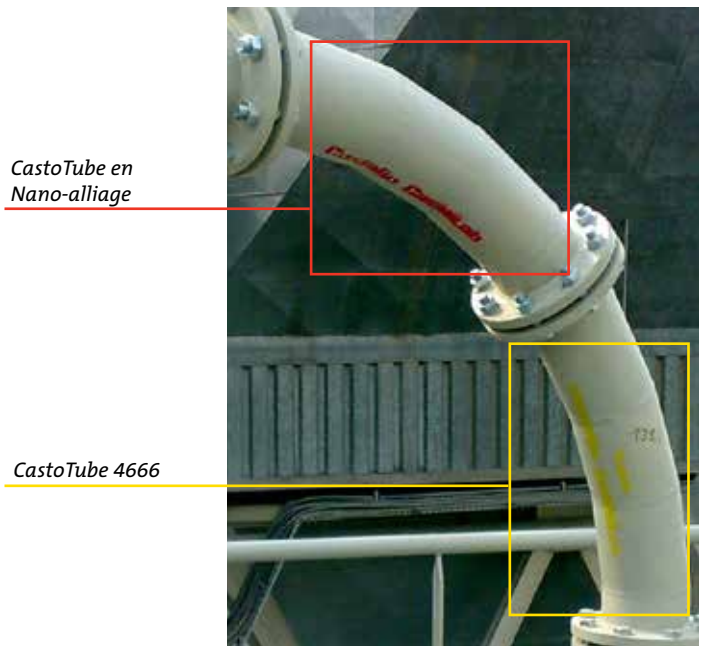
Coudes CastoTube avec des rayons lisses.



Coudes CastoTube 4666 avec revêtement externe de polymère MeCaTec.



Coude standard présentant une usure extrême à l'entrée.



CastoTube en Nano-alliage

CastoTube 4666

CastoTube multi-alliage pour accroître la résistance à l'usure.

## Caractéristiques CastoTube

PLAQUE	ABRASION	IMPACT	DESCRIPTION	G65*	DURETÉ (HRC)	Spécifications		
						Sch	DI	EMR**
<b>4688</b>	*****	***	<b>RÉSISTANCE EXTRÊME À L'ABRASION</b> Dépôt composé de Carbures Multiples incluant des particules de WC uniformément distribuées	13 mm <sup>3</sup>	63-68	40 - 80 - 120	3 - 6"	3/8"
<b>4666</b>	****	***	<b>RÉSISTANCE SÉVÈRE À L'ABRASION</b> Carbures Complexes et Borures dans une matrice hautement alliée	17 mm <sup>3</sup>	61-64			
<b>4603</b>	***	***	<b>RÉSISTANCE ÉLEVÉE À L'ABRASION</b> Carbure de chrome dans une matrice tenace de haute qualité	21 mm <sup>3</sup>	55-59		6 - 16"	1/2"

\*ASTM G-65 est une méthode standard de test mesurant l'abrasion selon la perte de volume moyenne en mm<sup>3</sup>.

\*\*EMR: Épaisseur maximale du revêtement

CODIFICATION: \* = Non-recommandé

\*\*\*\*\* = Meilleur rendement

Plus fort, avec Eutectic

[www.eutectic.ca](http://www.eutectic.ca)

## Applications typiques



Eutectic propose une gamme complète de solutions pour pratiquement tous les systèmes de tubes à usage intensif dans des industries comme:

- Mines et carrières
- Carrières de sable et de gravier
- Broyeurs et usines de recyclage
- Sidérurgie
- Verreries
- Cimenteries et centrales à béton prêt à l'emploi
- Briqueteries
- Fonderies et cokeries
- Usines d'incinération et centrales électriques
- Usines de production de panneaux de bois



**VOTRE RESSOURCE POUR LES SOLUTIONS DE PROTECTION, RÉPARATION ET D'ASSEMBLAGE**



**Eutectic Canada**  
428 Aimé-Vincent  
Vaudreuil-Dorion, QC, J7V 5V5  
T 800-361-9439 • F 514-695-8793  
[www.eutectic.ca](http://www.eutectic.ca)

**Eutectic Canada - Ouest**  
7722, 69th Street  
Edmonton, AB, T6B 2J7  
T 800-661-3620 • F 514-695-8793

Déclaration de responsabilité : En raison des variations inhérentes à des applications spécifiques, les informations techniques contenues dans les présentes, y compris toutes informations relatives à des applications ou à des résultats de produits suggérés, sont présentées sans déclaration ni garantie explicite ou implicite. Sans s'y limiter, il n'existe aucune garantie de qualité marchande ou d'adéquation pour un but particulier. Chaque procédé et application doivent être entièrement évalués à tous égards par l'utilisateur, notamment au niveau du caractère approprié, du respect de la loi en vigueur et de la non-atteinte des droits d'autrui. À cet effet, Eutectic Canada ainsi que ses entités affiliées n'engagent nullement leur responsabilité à ce propos.

CT Fr Mars 2019 © 2008, Eutectic Canada, © Reg. T.M., Imprimé au Canada